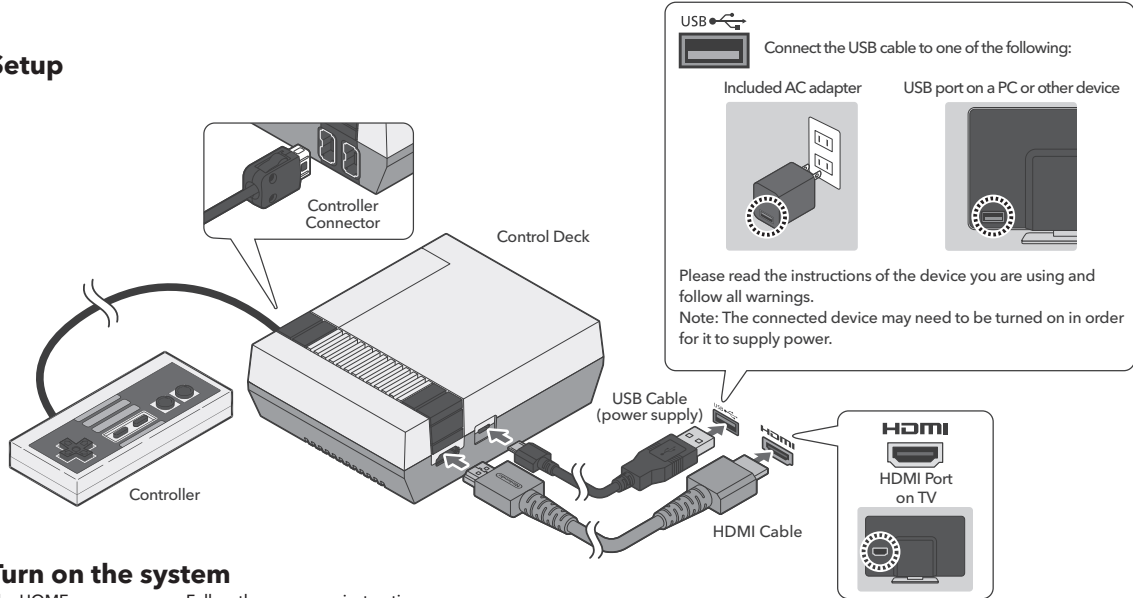


NES Classic Edition

Start Up Instructions

1 Setup

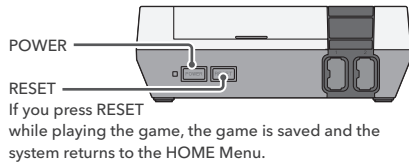


2 Turn on the system

The HOME menu appears. Follow the on-screen instructions. Note: If the system is on but no buttons are pressed for one hour, it will automatically turn off. If a game is running, save data will be created. To use the system after it powers off automatically, press the power switch OFF and then ON again.

How to Quit

In order to prevent data corruption or malfunction, always turn off the system, then turn off the device being used as a power supply or unplug the USB cable. **Disconnect the cable and unplug AC adapter when not in use.**



Important Safety Information

Read the following warnings before setup or use of the NES Classic Edition system. If this product will be used by young children, these instructions should be read and explained to them by an adult. Failing to do so may cause injury. Throughout these instructions, you will see this symbol followed by WARNING or CAUTION, or you may see the term IMPORTANT. These terms have different levels of meaning as outlined below. Please read and understand these terms and the information that appears after them before using your NES Classic Edition system.

- WARNING:** Warns you about incorrect use of this system that could result in serious personal injury.
- CAUTION:** Cautions you about incorrect use of this system that could result in personal injury or damage to the system, components, games, or accessories.
- IMPORTANT:** Informs you about incorrect use of the system that could result in damage to the system, components, games, or accessories.

WARNING - SEIZURES

- Some people (about 1 in 4000) may have seizures or blackouts triggered by light flashes or patterns, and this may occur while they are watching TV or playing video games, even if they have never had a seizure before.
- Anyone who has had a seizure, loss of awareness, or other symptom linked to an epileptic condition should consult a doctor before playing a video game.
- Parents should watch their children play video games. Stop playing and consult a doctor if you or your child has any of the following symptoms:

Convulsions	Eye or muscle twitching	Loss of awareness
Altered vision	Involuntary movements	Disorientation

To reduce the likelihood of a seizure when playing video games:

- Sit or stand as far from the screen as possible.
- Play video games on the smallest available television screen.
- Do not play if you are tired or need sleep.
- Play in a well-lit room.
- Take a 10 to 15 minute break every hour.

WARNING - ELECTRIC SHOCK

To avoid electric shock when you use this system:

- Do not use the NES Classic Edition during a lightning storm. There may be a risk of electric shock from lightning.
- Only use in a location where the AC adapter can easily be unplugged.
- Do not use the AC adapter if it has damaged, split or broken cords or wires.
- Make sure that the AC adapter cord is fully inserted into the wall outlet or extension cord.
- Always carefully disconnect all plugs by pulling on the plug and not on the cord. Make sure the power button on your NES Classic Edition system is turned OFF before removing the AC adapter cord from an outlet.
- Do not use or store in a high temperature area.
- Do not use in a moist or damp area.
- Do not get the system wet, or insert foreign or wet objects into it.
- Do not use the AC adapter with any other device.

WARNING - REPETITIVE MOTION INJURIES AND EYESTRAIN

Playing video games can make your muscles, joints, skin or eyes hurt. Follow these instructions to avoid problems such as tendonitis, carpal tunnel syndrome, skin irritation or eyestrain:

- Avoid excessive play. Parents should monitor their children for appropriate play.
- Take a 10 to 15 minute break every hour, even if you don't think you need it.
- If your hands, wrists, arms or eyes become tired or sore while playing, or if you feel symptoms such as tingling, numbness, burning or stiffness, stop and rest for several hours before playing again.
- If you continue to have any of the above symptoms or other discomfort during or after play, stop playing and see a doctor.

CAUTION - MOTION SICKNESS

Playing video games can cause motion sickness in some players. If you or your child feels dizzy or nauseous when playing video games, stop playing and rest. Do not drive or engage in other demanding activity until you feel better.

Regulations for Equipment Use

FCC and Industry Canada Information

This device complies with Part 15 of the FCC Rules and RSS Standards of Industry Canada. Operation is subject to the following two conditions: (1) This device may not cause harmful interference, and (2) this device must accept interference received, including interference that may cause undesired operation. Changes or modifications not expressly approved by the manufacturer could void the user's authority to operate this device.

This equipment has been tested and found to comply with the limits of a Class B digital device, pursuant to part 15 of the FCC Rules and the Canadian ICES-003 Class B specifications. These limits are designed to provide reasonable protection against harmful interference in a residential installation. This equipment generates, uses and can radiate radio frequency energy and, if not installed and used in accordance with the instructions, may cause harmful interference to radio communications. However, there is no guarantee that interference will not occur in a particular installation. If this equipment does cause harmful interference to radio or television reception, which can be determined by turning the equipment off and on, the user is encouraged to try to correct the interference by one or more of the following measures:

- Reorient or relocate the receiving antenna.
- Increase the separation between the equipment and receiver.
- Connect the equipment into an outlet on a circuit different from that to which the receiver is connected.
- Consult the dealer or an experienced radio/TV technician or call Nintendo Consumer Service at 1-800-255-3700 for assistance.

The user may find the following booklet prepared by the Federal Communications Commission helpful: How to Identify and Resolve Radio-TV Interference Problems. This booklet is available from the U.S. Government Printing Office, Washington, D.C., 20402, Stock No. 004-000-00345-4.

Hardware Precautions and Maintenance

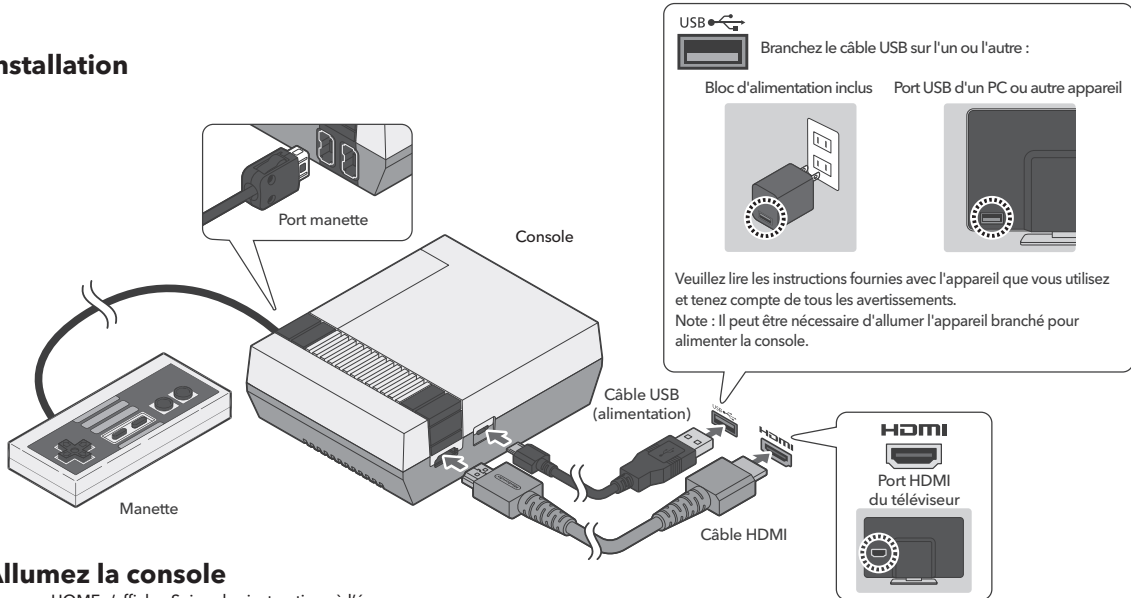
- Do not disassemble or try to repair the NES Classic Edition system, components, or accessories. Doing so voids your warranty.
- Do not store the system in a humid place, on the floor, or in any location where it may contact moisture, dirt, dust, lint, or any other foreign material.
- Do not drop, hit, or otherwise abuse the system, components, or accessories. Do not use damaged components, or accessories with your system.
- Make sure all connections are made carefully and inserted into the correct locations only. Hold plugs straight when inserting them into sockets.
- Do not attach unlicensed accessories to the NES Classic Edition Control Deck, as the use of unlicensed accessories may lead to injury to yourself or others and may cause performance issues and/or damage to the system. Use of any such unlicensed accessories will invalidate your Nintendo product warranty.

NOTE: This product does not contain latex. This product complies with applicable laws barring the use of toxic materials such as lead, mercury, cadmium, hexavalent chromium, PBB or PBDE in consumer products.

NES Classic Edition

Instructions de démarrage

1 Installation

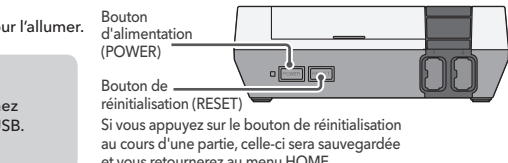


2 Allumez la console

Le menu HOME s'affiche. Suivez les instructions à l'écran. Note: La console s'éteindra automatiquement si personne n'appuie sur un bouton pour une période d'une heure. Si une partie est en cours, des données de sauvegarde seront créées. Pour rallumer la console, appuyez sur le bouton d'alimentation pour l'éteindre et à nouveau pour l'allumer.

Pour éteindre la console

Afin d'éviter la corruption de données ou le mauvais fonctionnement de la console, éteignez toujours la console d'abord, puis éteignez l'appareil qui l'alimente ou débranchez le câble USB. **Débranchez le câble et le bloc d'alimentation quand ils ne sont pas utilisés.**



Informations importantes sur la santé et la sécurité

Veuillez lire les avertissements suivants avant d'installer ou d'utiliser la console NES Classic Edition. Si ce produit est destiné à de jeunes enfants, ces informations devraient leur être lues et expliquées par un adulte. Le non-respect de ces consignes peut entraîner des blessures.

Vous trouverez dans ce mode d'emploi, le symbole suivi des mots « AVERTISSEMENT » ou « ATTENTION ». Vous pourrez aussi trouver le mot « IMPORTANT ». Ces termes ont chacun une signification qui leur est propre, comme indiqué ci-dessous.

Assurez-vous de lire et de comprendre ces termes ainsi que l'information qui apparaît à leur suite avant d'utiliser votre console NES Classic Edition.

AVERTISSEMENT : Vous avertit qu'une utilisation incorrecte de cette console pourrait entraîner des blessures graves.

ATTENTION : Vous met en garde contre une utilisation incorrecte de cette console qui pourrait entraîner des blessures ou endommager la console, les pièces, les accessoires ou les jeux.

IMPORTANT : Vous informe à propos d'une utilisation incorrecte de cette console qui pourrait endommager la console, les pièces, les disques, ou les accessoires.

AVERTISSEMENT - Danger de crise

- Même si elles n'ont jamais connu de tels problèmes auparavant, certaines personnes (environ 1 sur 4 000) peuvent être victimes d'une crise ou d'un évanouissement déclenchés par des lumières ou motifs clignotants, et ceci peut se produire pendant qu'elles regardent la télévision ou s'amuse avec des jeux vidéo.
- Toute personne qui a été victime d'une telle crise, d'une perte de conscience ou de symptômes reliés à l'épilepsie doit consulter un médecin avant de jouer à des jeux vidéo.
- Les parents doivent surveiller leurs enfants pendant que ces derniers jouent avec des jeux vidéo. Arrêtez de jouer et consultez un médecin si vous ou votre enfant présentez les symptômes suivants:

Convulsions	Tics oculaires	Perte de conscience
Problèmes de vision	Mouvements involontaires	Désorientation

Pour diminuer les possibilités d'une crise pendant le jeu :

- Tenez-vous aussi loin que possible de l'écran.
- Jouez sur l'écran de télévision le plus petit disponible.
- Ne jouez pas si vous êtes fatigué ou avez besoin de sommeil.
- Jouez dans une pièce bien éclairée.
- Interrompez chaque heure de jeu par une pause de 10 à 15 minutes.

AVERTISSEMENT - Décharge électrique

Pour éviter toute décharge électrique lors de l'utilisation de cet appareil :

- N'utilisez pas la console NES Classic Edition pendant un orage. Il se peut que les éclairs causent une décharge électrique.
- Utilisez la console uniquement dans un endroit où il est facile de débrancher le bloc d'alimentation.
- N'utilisez pas le bloc d'alimentation si son cordon ou ses fils sont endommagés, fendus ou cassés.
- Assurez-vous que la fiche du bloc d'alimentation est parfaitement insérée dans la prise murale ou celle de la rallonge.
- Débranchez soigneusement toutes les fiches en tirant sur la fiche et non sur le cordon. Assurez-vous que la console NES Classic Edition est éteinte avant de retirer le cordon du bloc d'alimentation d'une prise.
- N'utilisez pas et ne rangez pas la console dans un endroit à température élevée.
- N'utilisez pas la console dans un endroit humide ou mouillé.
- Ne mouillez pas la console et n'y insérez aucun objet étranger ou mouillé.
- N'utilisez pas le bloc d'alimentation avec d'autres appareils.

AVERTISSEMENT - Blessures dues aux mouvements répétitifs et fatigue oculaire

Jouer à des jeux vidéo peut irriter les muscles, les poignets, la peau ou les yeux. Veuillez suivre les instructions suivantes afin d'éviter des problèmes tels que la tendinite, le syndrome du canal carpien, l'irritation de la peau ou la fatigue oculaire :

- Évitez les périodes de jeu trop longues. Les parents devront s'assurer que leurs enfants jouent pendant des périodes adéquates.
- Même si vous ne croyez pas en avoir besoin, faites une pause de 10 à 15 minutes après chaque heure de jeu.
- Si vous éprouvez de la fatigue ou de la douleur aux mains, aux poignets, aux bras ou aux yeux ou si vous ressentez des symptômes tels que des fourmillements, engourdissements, brûlures ou courbatures, cessez de jouer et reposez-vous pendant plusieurs heures avant de jouer de nouveau.
- Si vous ressentez l'un des symptômes mentionnés ci-dessus ou tout autre malaise pendant que vous jouez ou après avoir joué, cessez de jouer et consultez un médecin.

ATTENTION - Nausée

Jouer à des jeux vidéo peut causer étourdissement et nausée. Si vous ou votre enfant vous sentez étourdi ou nauséux pendant le jeu, cessez de jouer immédiatement et reposez-vous. Ne conduisez pas et n'entreprenez pas d'autres activités exigeantes avant de vous sentir mieux.

Précautions d'usage et entretien du matériel

- N'essayez pas de démonter ou de réparer la console NES Classic Edition ou ses composants et accessoires. Faire ceci cause l'annulation de votre garantie.
- Ne rangez pas la console NES Classic Edition dans un lieu humide, sur le sol, ou dans n'importe quel endroit où elle pourrait entrer en contact avec de l'humidité, de la saleté, de la poussière, de la charpie, ou n'importe quel autre corps étranger.
- N'échappez pas, ne frappez pas, et n'utilisez pas abusivement la console NES Classic Edition ainsi que ses composants et accessoires. N'utilisez pas de composants ou d'accessoires abîmés avec votre console.
- Assurez-vous que tous branchements et toutes connexions avec la console NES Classic Edition sont effectués avec précaution et insérés au bon endroit. Tenez les fiches bien droites lorsque vous les insérez dans les prises.
- Ne branchez pas d'accessoires non agréés sur la console NES Classic Edition. L'utilisation de tels accessoires pourrait vous causer des blessures ou blesser autrui et pourrait provoquer des problèmes d'opération ou endommager le système. L'utilisation de tout accessoire non agréé annule votre garantie de produits Nintendo.

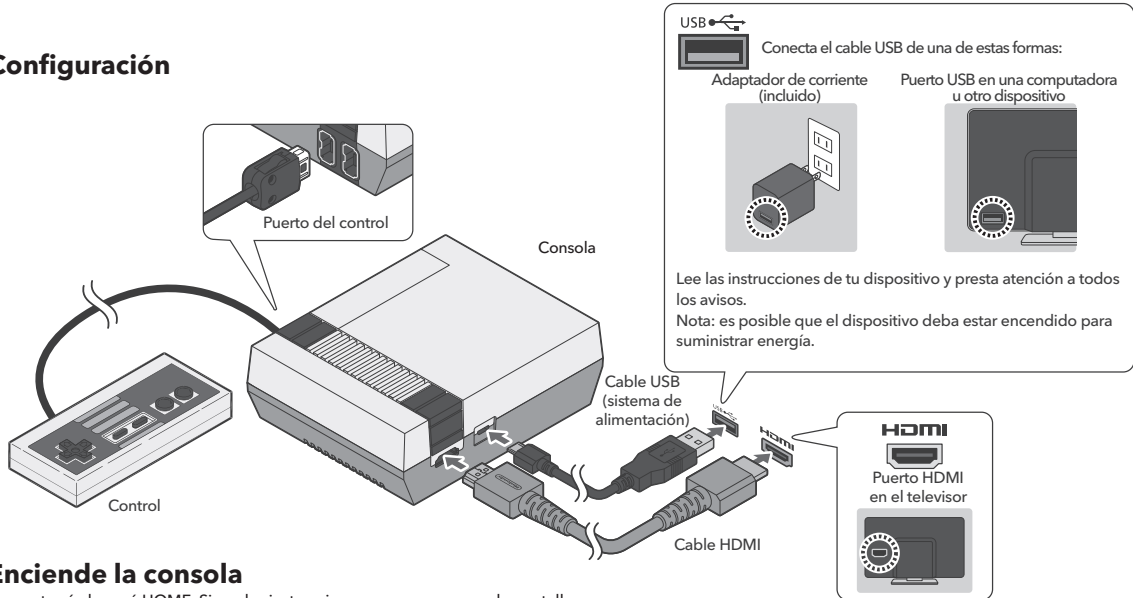
NOTE : Ce produit ne contient pas de latex. Ce produit est conforme aux lois interdisant l'utilisation de matériaux toxiques comme le plomb, le mercure, le cadmium, le chromium hexavalent, le PBB ou le PBDE dans les produits destinés aux consommateurs.

StarTropics™ Tip: The secret frequency revealed when you dip Dr. J's letter in water is 747 Mhz.
Conseil StarTropics : La fréquence secrète révélée lorsque la lettre de Dr. J est trempée dans l'eau est de 747 Mhz.
Consejo para StarTropics: la frecuencia secreta que se revela cuando sumerges bajo el agua la carta del Dr. J es 747 Mhz.

NES Classic Edition

Instrucciones de inicio

1 Configuración

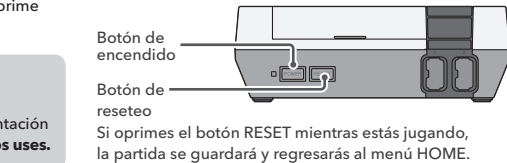


2 Enciende la consola

Se mostrará el menú HOME. Sigue las instrucciones que aparecen en la pantalla. Nota: la consola se apagará automáticamente si no oprimas ningún botón durante una hora. Si estás jugando un juego, se crearán datos de guardado. Para volver a usar la consola, oprime el botón de encendido para apagar la consola y luego vuelve a encenderla.

Cómo apagar la consola

Para no dañar los datos y evitar problemas de funcionamiento, apaga siempre la consola primero y, a continuación, apaga el dispositivo que estes usando como sistema de alimentación o desconecta el cable USB. **Desconecta el cable y el adaptador de corriente cuando no los uses.**



Información importante sobre seguridad:

Lee las siguientes advertencias antes de instalar y usar tu NES Classic Edition. Si un niño va a utilizar este producto, un adulto debe leerle y explicarle el contenido de estas instrucciones. No hacerlo podría causar daños.

En estas instrucciones verás el símbolo seguido por ADVERTENCIA o ATENCIÓN, o es posible que veas el término IMPORTANTE. Como se muestra a continuación, estos términos tienen distintos significados. Debes leer y entender el significado de estos términos y la información que aparece a continuación antes de utilizar tu NES Classic Edition.

AVISO: te avisa de maneras incorrectas de usar tu NES Classic Edition que pueden causar serios daños personales.

ATENCIÓN: te advierte de maneras incorrectas de usar tu NES Classic Edition que pueden causar daños personales o daños a la consola, a sus componentes, sus programas o sus accesorios.

IMPORTANTE: te informa de maneras incorrectas de usar tu NES Classic Edition que pueden causar daños a la consola, a sus componentes, sus programas o a los accesorios.

ADVERTENCIA - Ataques

- Algunas personas (aproximadamente 1 de cada 4000) pueden tener ataques o desmayos a causa de destellos o patrones de luz, y esto puede suceder cuando ven televisión o juegan videojuegos, aunque no hayan tenido un ataque previamente.
- Cualquier persona que haya tenido un ataque, pérdida de conocimiento u otro síntoma asociado a una condición epiléptica debe consultar con un médico antes de jugar videojuegos.
- Los padres deben observar a sus hijos cuando estos juegan videojuegos. Deja de jugar y consulta con un médico si tú o tus hijos tienen alguno de los siguientes síntomas:

Convulsiones	Contorsión de ojos o músculos	Pérdida de consciencia
Alteración en la visión	Movimientos involuntarios	Desorientación

Para evitar la posibilidad de un ataque mientras juegas videojuegos:

- Colócate lo más lejos posible de la pantalla.
- Juega videojuegos en la pantalla más pequeña que tengas disponible.
- No juegues si sientes cansancio o necesitas dormir.
- Juega en una habitación bien iluminada.
- Descansa de 10 a 15 minutos por cada hora de juego.

ADVERTENCIA - Descargas eléctricas

Para evitar una descarga eléctrica cuando utilices la consola:

- No uses la consola durante una tormenta eléctrica. Puede haber riesgo de descarga eléctrica a causa de un rayo.
- Usa la consola solamente en un lugar en el que puedas enchufar fácilmente el adaptador de corriente.
- No uses el adaptador de corriente si el cordón o los cables están dañados, separados o rotos.
- Asegúrate de que el cable del adaptador de corriente esté completamente conectado a la toma de corriente o a la extensión eléctrica.
- Siempre desconecta los enchufes tirando cuidadosamente del enchufe en lugar de tirar del cable. Comprueba que la consola esté apagada antes de desconectar el adaptador de corriente de la toma de corriente.
- No uses ni guardes la consola en un lugar con temperaturas elevadas.
- No uses la consola en un lugar húmedo ni mojado.
- No mojes la consola ni insertes objetos extraños ni mojados en ella.
- No uses el adaptador de corriente con ningún otro dispositivo.

ADVERTENCIA - Lesiones por movimiento repetitivo y fatiga ocular

Jugar videojuegos puede causarte dolor en los músculos, articulaciones, piel u ojos. Sigue estas instrucciones para evitar problemas como tendinitis, síndrome del túnel carpieno, irritación de la piel o fatiga ocular:

- Evita el juego excesivo. Los padres deben asegurarse de que sus hijos jueguen de manera apropiada.
- Descansa de 10 a 15 minutos por cada hora de juego, aun cuando pienses que no es necesario.
- Si al jugar sientes cansancio en las manos, muñecas, ojos o brazos, o si tienes síntomas como hormigueo, adormecimiento, irritación o tensión, deja de jugar y descansa durante varias horas antes de empezar de nuevo.
- Si alguno de los síntomas persiste o si sientes otro malestar después de jugar o mientras juegas, deja de jugar y consulta con un médico.

ATENCIÓN - Mareos

Jugar videojuegos puede causar mareos en algunos jugadores. Si tú o tus hijos se sienten mareados o con náuseas al jugar videojuegos, dejen de jugar y descansen. No manejes ni realices otra actividad exigente hasta sentirte mejor.

Precauciones de uso y mantenimiento de la consola

- No desarmes ni intentes reparar la consola, ni sus componentes o accesorios. El hacerlo anula la garantía.
- No guardes tu consola en un lugar húmedo, en el piso, o en cualquier lugar donde pueda haber humedad, suciedad, polvo, pelusa o cualquier otro material extraño.
- No alijas caer, golpees, ni maltrates a la consola ni sus componentes o accesorios. No uses en tu consola componentes o accesorios que estén dañados.
- Asegúrate de que todas las conexiones a la consola se hagan con cuidado y estén insertadas en los lugares correctos. Sujeta firmemente las clavijas al introducirlas en sus conectores.
- No conectes accesorios sin licencia a la consola NES Classic Edition, ya que podría causarte lesiones a ti o a otros y podría afectar el buen funcionamiento del sistema o dañarlo. El uso de cualquier accesorio sin licencia invalida la garantía del producto de Nintendo.

NOTA: este producto no contiene látex. Este producto cumple con las leyes que aplican a la prohibición del uso de materiales tóxicos tales como el plomo, mercurio, cadmio, cromo hexavalente, PBB o PBDE en productos destinados al consumidor.

Need help with installation, maintenance or service?

Nintendo Customer Service

SUPPORT.NINTENDO.COM

1-800-255-3700

Need help playing a game?

For game play assistance, we recommend using your favorite internet search engine to find tips for the game you are playing. Some helpful words to include in the search, along with the game's title, are: "walk through," "FAQ," "codes," and "tips."



The Official Seal is your assurance that this product is licensed or manufactured by Nintendo. Always look for this seal when buying video game systems, accessories, games and related products.

Besoin d'aide pour l'installation, l'entretien ou la réparation?

Service à la clientèle de Nintendo

SUPPORT.NINTENDO.COM

1 800 255-3700

Besoin d'aide dans un jeu?

Nous vous suggérons d'utiliser votre moteur de recherche préféré pour trouver des astuces sur Internet. Essayez quelques uns de ces mots clés dans votre recherche: « solution complète », « FAQ », « codes », « trucs » et « astuces ».

¿Necesitas ayuda de instalación, mantenimiento o servicio?

Servicio al cliente de Nintendo

SUPPORT.NINTENDO.COM

1-800-255-3700

¿Necesitas ayuda con un juego?

Si necesitas ayuda para avanzar en los juegos, te recomendamos que uses el motor de búsqueda que prefieras para encontrar consejos para el juego. Algunas de las palabras que te ayudarían en tu búsqueda, además del título, son "instrucciones paso a paso", "preguntas frecuentes", "códigos" y "trucos".